

Fiche technique

La visite

de Anne Berest

mise en scène Lise Chevalier – cie L'Immortelle

!/ Cette fiche technique est contractuelle !/



durée 1h10 – à partir de 15 ans



Contacts : Mise en scène, production et diffusion : Lise Chevalier

Régie générale, lumière : Clémentine Pradier

Mise à jour : 29/11/23

Généralités :

Durée 1h10

à partir de 15 ans, scolaires uniquement pour public lycéen

Dimensions du plateau :

7m d'ouverture minimum

6m de profondeur minimum

4m de hauteur sous perche minimum

Minimum 5 perches au plateau et une perche/passerelle de face.

A fournir par le lieu d'accueil :

1 tapis de danse blanc d'au moins 7m de large par 6m de profondeur

1 fond noir en fond de scène

Personnel d'accueil nécessaire à toute la période de travail ;

Prévoir au minimum 2 personnes en accueil dont les compétences lors du montage et démontage sont : gestion des cintres, régisseur plateau, régisseur lumière et électricien, régisseur son.

Lors des représentations du spectacle prévoir au moins : 1 personne compétente son et lumière en régie (babysitting), 1 personne compétente au plateau (actionnement d'une banne à pétales de fleurs).

Planning type :

Si prémontage lumière et tapis de danse en amont :

jeu au 3^e service

matin : montage décor et réglages lumière – 3 technicien.ne.s d'accueil

après midi : conduite son et lumière + raccords – 2 technicien.ne.s d'accueil

jeu à partir de 19h – 1 technicien.ne accueil minimum

Sans prémontage lumière, boîte noire et tapis de danse, jeu au 4^e ou 5^e service.

Cf annexe n°4 détaillant le planning technique type. Le planning sera discuté pour chaque lieu en fonction des adaptations techniques et des horaires de jeu.

Nombre de représentations :

Pas plus de 2 représentations par journée. Minimum 3h entre 2 représentations.

Pas plus de 7 représentations par semaine.

La cie en tournée :

3 personnes en tournée (1 metteuse en scène comédienne, 2 régisseuses).

La route se fait avec un véhicule personnel pour le décor (défraiement kilométrique à prévoir depuis Lyon)

Pour toute représentation à plus de 50km de Lyon, prévoir 3 chambres single la veille de la représentation (arrivée la veille pour début montage à 9h le lendemain matin).

régimes alimentaires : 1 végétarienne (ni viande, ni poisson), pas d'allergies ou intolérances à déclarer.

Plateau :

Le décor est composé d'un tapis de danse blanc (**fourni par le lieu**), d'un voile trévira blanc M1 suspendu sur perche ou sous perche à 5,5m du nez de scène.

Suspension d'un diffuseur photo par 3 points, à la drisse M1.

Suspension d'une bannière à pétales sur une perche facilement manipulable à la charge. **Cette bannière sera actionnée par un régisseur plateau d'accueil, à un seul moment du spectacle.**

Pendrillonage :

à l'allemande ou italienne noire sans découverte. A définir en fonction du lieu.

Loge rapide :

La zone arrière-scène entre le voile de la cie et le fond en velours noir fait office de loge rapide et de coulisses pour la comédienne. Prévoir une à deux tables (assez étroites si possible) et un miroir (en pied ou à poser sur une des tables).

Autre éléments de décor/accessoires :

- 1 canapé d'angle gonflable (dégonflé et sorti en jeu)
- entre 4 et 12 cartons emballés en papier cadeau (accessoires de jeu)
- vases et fausses fleurs (accessoires)
- 1 balais
- 2 sacs cabas
- 1 boule gonflable de pilates
- 1 plateau avec tasses et théière (sans liquide dedans)

consommables :

des petits gâteaux

Mise : 0h30

accès à une prise électrique directe au plateau + rallonge pour brancher le gonfleur

Accès à la perche de

Démise : 0h30

- ramassage des fleurs
- ramassage des pétales

Lumière :

Puissance et data :

42 circuits gradués dont 7 à la face et 7 au sol (3 à jar, 3 à cour, 1 au fond) et 1 pour la salle
1 direct sur perche + arrivée DMX (par LED)
1 direct au sol et 1 arrivée + 1 pontage dmx pour 2 ventilateurs DMX au sol fond de scène

longueurs dmx à prévoir pour le Par Led cie et les ventilateurs dmx.

Projecteurs à fournir par le lieu :

1 Par LED Martin RUSH2 – ou équivalent Zoom 5° à 50°, CRI >85 minimum
3 PC 2kW
11 PC 1kW
3 découpes 1kW type 613SX
6 découpes 1kW type 614SX
6 Par 64 CP62
5 cycliodes 1kW
4 pieds hauteur 1m environ
2 platines

Amené par la cie :

2 ventilateurs DMX (DMX 3pts ou 5pts)
5 douilles suspendues avec crochets diam. 50Mm + ampoules E27 LED
1 diffuseur photo rond diam 1,10m à suspendre en 3 points à la drisse.
1 veilleuse d'enfant avec ampoule tungsten
1 boule à facettes + 1 moteur de boule à facette à suspendre
1 interface USB-DMX ENTTEC Pro
1 interface MIDI

Tableau de gélatines :

(merci de prévenir la cie si certaines références ne peuvent pas être fournies en accueil)

	PC 2kW	PC 1kW	dec 1kW	cycliode	Par 64
L026		1			
L135				3	
L197				2	
L201			3		
L603	3	10	2		3
L702		*	2		
L709					3
#132					
#119	2	10	7		
#101	1				
#strié	1				

Création lumière : Clémentine Pradier
Régie de tournée : Clémentine Pradier

Son :

La régie son consiste en une bande son envoyée depuis un ordinateur cie (Ableton Live), vers la face et un plan de diffusion au lointain plateau (derrière le voile trevira).

Diffusion :

Un système de diffusion principal stéréo adapté à la salle, avec subs.

Un plan de diffusion stéréo au lointain, type L-acoustics X12 sur perche ou pieds, hauteur 2,50m, ouverture 6,50m.

Console :

Une console de mixage numérique type Midas M32r, avec interface USB ou Dante pour y connecter l'ordinateur cie.

Intercomie : Une liaison intercom sera demandée entre le plateau et la régie pour pouvoir communiquer avec le ou la régisseuseuse plateau qui actionnera la banne à pétales.

Création son : Clément Aubry

Régie de tournée : Clémentine Pradier

Costumes et loges :

Un entretien costume sera demandé toute les deux représentations.

Prévoir :

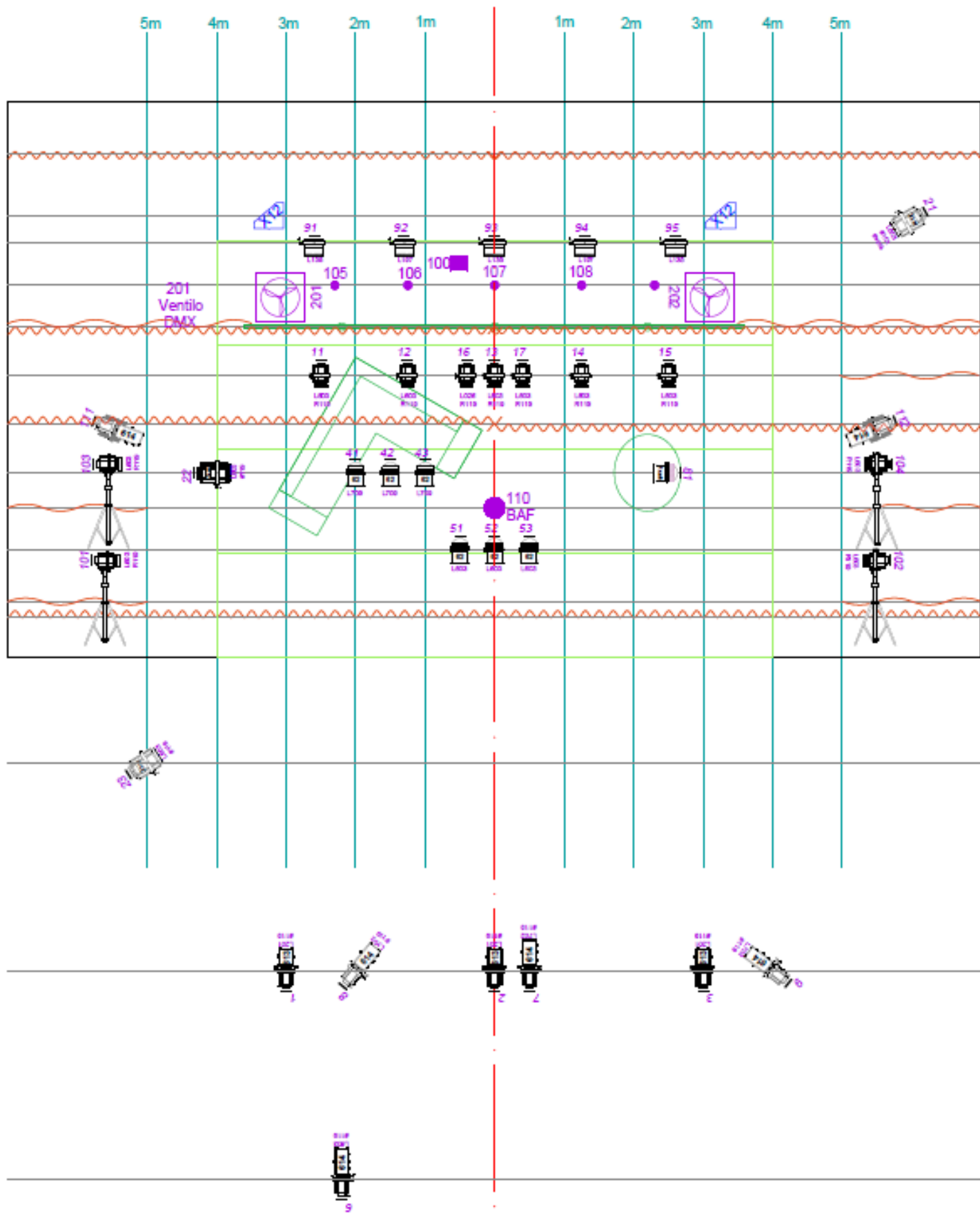
- une machine à laver accessible + lessive hypoallergénique
- un sèche-linge s'il y a moins de 18h entre les deux représentations
- un steamer ou un fer à repasser avec une planche

Une loge pour une personne sera nécessaire, dans le même bâtiment que le plateau, avec accès à des toilettes, un lavabo et un miroir pour la préparation de la comédienne.

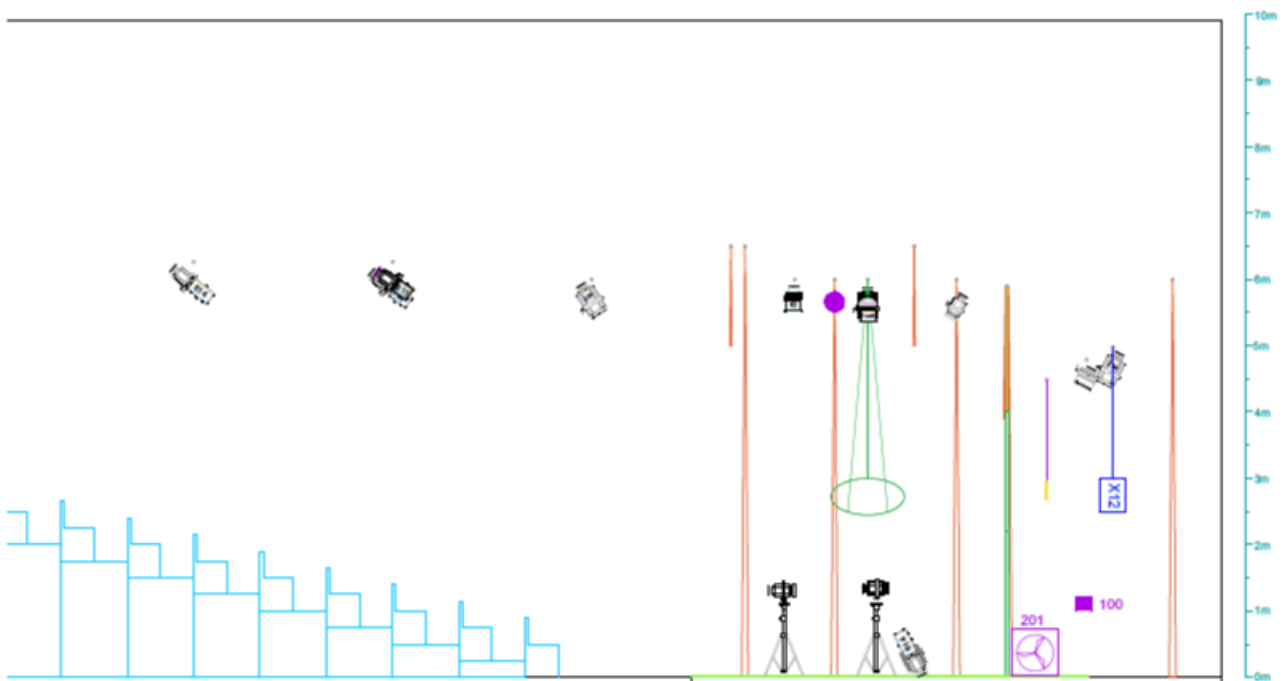
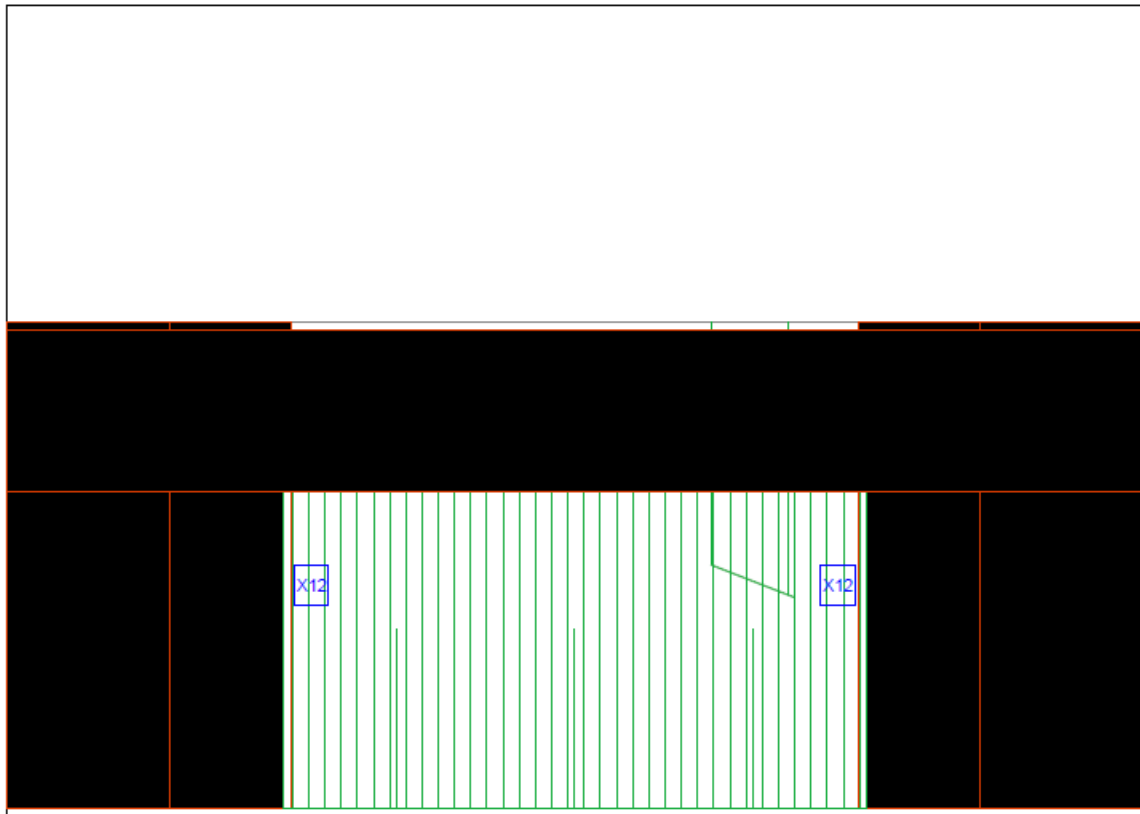
Merci de votre lecture, n'hésitez pas à nous contacter pour des demandes d'adaptation ou de plus amples précisions.



Annexe 1 : Implantation type – vue dessus – 1:75e



Annexe 2 : Implantation type – vue coupe face et côté



Annexe 3 : patch lumière type

n° circuit	adr DMX	utilisation	projecteurs	gélamines	accroche
1		face globale jar	613SX	L201 + #119	crochet
2		face globale centre	613SX	L201 + #119	crochet
3		face globale cour	613SX	L201 + #119	crochet
6		Face couloir fente jar	614S	L603 + #119	crochet
7		face centre	614S	L702 + #119	crochet
8		face cadeaux	614S	L603 + #119	crochet
9		face canapé	614S	L702 + #119	crochet
11		contre Global LED	PC 1kW	L603 + #119	crochet
12		contre Global LED	PC 1kW	L603 + #119	crochet
13		contre Global LED	PC 1kW	L603 + #119	crochet
14		contre Global LED	PC 1kW	L603 + #119	crochet
15		contre Global LED	PC 1kW	L603 + #119	crochet
16		Contre centre rouge	PC 1kW	L026 + #119	crochet
17		Contre centre fin	PC 1kW	L603 + #119	crochet
21		Contre voile latéral	PC 2kW	L603 + #101 + strié	crochet
22		tout plateau jar milieu	PC 2kW	L603 + #119	crochet
23		tout plateau jar face	PC 2kW	L603 + #119	crochet
41		ponctuel Canapé	Par64 CP62	L709	crochet
42		ponctuel canapé	Par64 CP62	L709	crochet
43		ponctuel canapé	Par64 CP62	L709	crochet
51		zone avant centre	Par64 CP62	L603	crochet
52		zone avant centre	Par64 CP62	L603	crochet
53		zone avant centre	Par64 CP62	L603	crochet
81		suspension réflecteur	Rush 2		crochet
91		Voile en contre	cycliode 1kW	L135	crochet
92			cycliode 1kW	L197	crochet
93			cycliode 1kW	L135	crochet
94			cycliode 1kW	L197	crochet
95			cycliode 1kW	L135	crochet
100		carrousel lumineux	cie		(sol)
101		latéral avant jar	PC 1kW	L603 + #119	pie 1m
102		latéral avant cour	PC 1kW	L603 + #119	pie 1m
103		latéral centre jar	PC 1kW	L603 + #119	pie 1m
104		latéral centre cour	PC 1kW		pie 1m
105		ampoule suspendue	cie		Crochet cie
106		ampoule suspendue	cie		Crochet cie
107		ampoule suspendue	cie		Crochet cie
108		ampoule suspendue	cie		Crochet cie
109		ampoule suspendue	cie		Crochet cie
110		moteur BAF	cie		
111		BAF rouge	614S		platine
112		BAF bleu	614S		platine
200		public			
201		ventilo jardin			(sol)
202		ventilo cour			(sol)

Annexe 4 : Planning technique type

jour	horaires	tâches	équipe accueil			équipe La Visite			remarques
			Plateau	lumière	son	Clément ine (lum)	Clément (son)	Lise (m.e.s., jeu)	
J -1		Prémontage lumière, pendrillons, tapis blanc, son, Sous-perche	fonction lieu						
	soirée	arrivée équipe La Visite				x	x	x	
J	9h – 11h	Déchargement voiture Montage voile cie, suspension, lumière cie, canapé	2	2		x	x	x	
	11h – 13h	réglages lumière	1	2		x	x	x	
	13h – 14h	pause déjeuner							
	14h – 16h	Fin réglages lumière Réglages son	1	1	1	x	x	x	
	16h – 18h	Filage technique	1	1	1	x	x	x	
	18h – 19h30	Mise	pause 1h			x	x	x	
	19h55	Entrée public	1	1	1	x	x	x	
	20h	Représentation 1	1	1	1	x	x	x	
	21h15 – 22h	démise	1	1	1	x	x	x	
J+1	matin	entretien costumes	fonction lieu			(x)			
	11h – 12h	raccords	1	1	1	x	x	x	
	12h – 13h	pause déjeuner							
	13h – 13h45	mise	1	1	1	x	x	x	
	13h55	entrée public	1	1	1	x	x	x	
	14h	Représentation 2	1	1	1	x	x	x	
	15h15 – 16h	démise	1	1	1	x	x	x	
	16h – 18h	Pause							
	18h – 19h30	Mise	1	1	1	x	x	x	
	20h	Représentation 3	1	1	1	x	x	x	
	21h15 – 22h	démise	1	1	1	x	x	x	
J+..	etc	etc	1	1	1	x	x	x	
dernier jour	1	1	1	x	x	x	
	18h – 19h30	Mise	1	1	1	x	x	x	
	20h	Représentation n	1	1	1	x	x	x	
	21h15 – 21h45	démise	1	1	1	x	x	x	
	21h45 – 23h	démontage cie	1	1	1	x	x	x	
23h – 23h15	chargement voiture	1	1	1	x	x	x		
lendemain	matin	départ cie				x	x	x	